



Restons solidaires(*) en ces temps difficiles : Jeu de dupes saison 2



Chers collègues,

Depuis le début du mois, vos managers vous reçoivent ou vous renvoient vers Success Factor pour vous annoncer un résultat décevant du Short Term Bonus : la plupart d'entre vous a perdu environ 40% sur le montant de l'année précédente. **C'est tout simplement intolérable.**

Nous avons pourtant alerté sur le côté inatteignable des objectifs de la part collective du Bonus mais **AUCUN MEMBRE** du Comité de Direction ne nous a écouté.

A croire que tout était planifié pour ne nous donner que le minimum alors que nos salaires sont déjà les plus bas du Groupe.

Alors certes, un rattrapage a été arbitré, et permet de relever légèrement le montant global, mais la déception de chacun d'entre vous se ressent. Un risque important de désengagement de chacun se profile et fragilisera encore plus le business.

Rappelons-nous que nous n'avons aucun moyen d'action sur ces objectifs qui représentent 60% du bonus annuel, malgré tout ce que l'on peut vous dire.

Vos managers vous ont certainement rappelé que « C'est une variable et que c'est le jeu ! »

NON, ce n'est pas un jeu, l'argent n'est pas un jeu, nous sommes tous présents chaque jour pour faire tourner cette entreprise, à nous donner à 200% pour satisfaire les demandes et répondre aux exigences, à ne pas compter nos heures, à passer de réunion en réunion, à recevoir des mails bien au-delà de nos heures de travail, au détriment de la vie personnelle pour un grand nombre d'entre nous, et tout ça pour ça ???? SERIEUSEMENT ??

Lors des NAO, **et grâce à la mobilisation des salariés**, la Direction nous a « généreusement » offert un supplément de 400€ sur l'intéressement pour que le mouvement cesse. Pour rappel, plusieurs de nos boutiques sont resté fermées pour renforcer les mouvements de la DRC et du Siège & Forces de Ventes. Une situation inédite qui a obligé la Direction à concilier, même si par la suite, nous avons appris que la Direction de Nestlé Waters a accordé une enveloppe supplémentaire de 1200€ pour chaque salarié sur leur intéressement.

Encore un jeu de dupes.

Aujourd'hui nous savons que l'intéressement sera également ridicule (malgré la rallonge de 400€), **c'est pourquoi à ce titre, nous exigeons que la Direction nous reçoive rapidement pour réévaluer ce montant à la hauteur des résultats** de Nespresso ! Nous voulons que notre entreprise partage les résultats avec les salariés et non avec les actionnaires uniquement.



SNI2A
SYNDICAT NATIONAL DES INDUSTRIES
AGRO-ALIMENTAIRES



Tous vos élus SNI2A – CGT – CFTC, souhaitent vous assurer de leur solidarité et de leur soutien face à la situation qui se dégrade d'année en année.

Nous sommes tous impactés, nous entendons et partageons votre colère, votre déception et vos inquiétudes pour l'avenir.

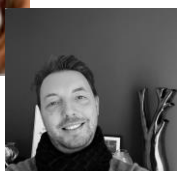
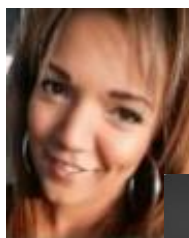
L'inflation continue sa hausse, la revalorisation de nos salaires est insignifiante et les bonus/primes perçues sont en chute libre et deviennent ridicules ; votre colère est légitime en cette période économique incertaine.

L'instabilité financière déséquilibre la sérénité de notre quotidien. Elle a pour conséquence de nous appauvrir et de nous pousser vers la précarité.

En tant que Syndicats particulièrement engagés pour la reconnaissance de votre travail avec une juste rémunération et des conditions de travail adaptées et équitables, nous restons attentifs à vos revendications que nous partageons pleinement.

Nous nous tenons tous disponibles pour répondre à vos questions, vous accompagner et être à vos côtés si **vous souhaitez vous mobiliser à nouveau.**

() La CFDT a fait le choix de faire cavalier seul depuis quelques temps, et ce malgré les intérêts communs. Nous concernant, nous avons décidé de rester soudés, car ensemble nous avons la majorité absolue pour vous aider et parce que tous ensemble nous irons plus loin **POUR VOUS.***



Natacha Thioux
06.14.03.85.38
François-Xavier Castelain
06.76.56.93.14
Pour le SNI2A

Drissia Bouzid
06.58.05.24.89
Lila Soufi
06.03.24.94.88
Pour la CFTC

Adeline Dupeux
06.50.25.11.87
Jean Michel Tallec
07.81.45.05.04
pour la CGT Nespresso