



SNI2A
SYNDICAT NATIONAL DES INDUSTRIES
AGRO-ALIMENTAIRES



L'UNION FAIT LA FORCE

Nous vous remercions d'avoir **osé** répondre présents, en si grand nombre, à l'appel au débrayage lancé par votre intersyndicale **CFTC**, **CGT**, **SNI2A** le 24 janvier dernier.

Résultats : Des boutiques fermées, la moitié des effectifs DRC en débrayage, les Forces De Ventes mobilisées en nombre dans les zones SUD-EST et SUD-OUEST et des salariés du siège en débrayage.

Une **mobilisation réussie** qui reflète vos difficultés et vos attentes en termes de reconnaissance et de revalorisation salariale.

C'est en temps de crise qu'une entreprise montre sa grandeur et ses valeurs de partage et de solidarité. Et c'est aussi en temps de crise que la solidarité et la mobilisation des salariés sont plus que jamais nécessaires pour **faire bouger les lignes**.

Malgré nos efforts **communs** nous ne sommes pas parvenus à obtenir **l'AG pour tous** qui aurait permis d'amoinrir l'impact de l'inflation sur votre pouvoir d'achat, de façon équitable.

Les cadres sont les grands perdants de cette négociation. Toujours plus d'engagement et de responsabilités pour moins de reconnaissance et de pouvoir d'achat !

Votre mobilisation a permis d'obtenir une **prime complémentaire à l'intéressement de 400 euros bruts pour TOUS**, ainsi qu'une augmentation de « 0,1% » du budget ASC (*œuvres sociales du CSEC Nespresso*).

Conscients de votre **déception générale**, nous ne serons pas signataires de cet accord Nao 2023 car nous restons intimement convaincus que Nespresso a les moyens de partager de manière plus équitable ses bénéfices sachant que nous restons **les plus petits salaires du groupe Nestlé**.

Toutes les propositions négociées seront donc appliquées unilatéralement par la Direction.



SNI2A
SYNDICAT NATIONAL DES INDUSTRIES
AGRO-ALIMENTAIRES



Au vu des écarts de salaire importants entre Nestlé et Nespresso, nous demandons à la Direction de revoir l'ensemble de sa politique de rémunération salariale inéquitable et inadaptée.

Pendant des années, les salaires ont été tirés vers le bas engendrant une médiane de salaire particulièrement basse et ce à tous les niveaux de l'entreprise.

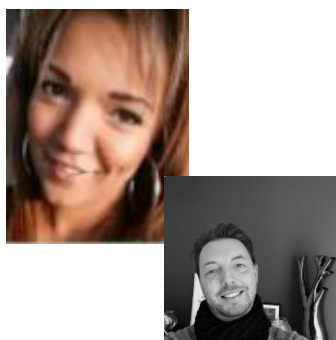
Cette situation préoccupante est accentuée par la crise actuelle et engendre inquiétude et malaise parmi les salariés.

Sachez que vous restez notre priorité et que nos actions n'ont de sens que si vous les partagez.

Encore MERCI d'avoir répondu si nombreux à cette mobilisation inédite qui a permis de porter votre voix et votre mécontentement auprès des plus grandes instances de l'entreprise.

Votre **RESTE A VIVRE** cette année est un enjeu capital, nous resterons engagés pour faire entendre votre voix et vous soutenir pour les mois difficiles qui s'annoncent.

*Certains veulent que ça arrive.
D'autres souhaiteraient que ça arrive.
Et quelques-uns font que ça arrive.*



Natacha Thioux
06.14.03.85.38
François Xavier Castelain
06.76.56.93.14
Pour le SNI2A



Drissia Bouzid
06.58.05.24.89
Lila Soufi
06.03.24.94.88
Pour la CFTC



Adeline Dupeux
06.50.25.11.87
Jean Michel Tallec
07.81.45.05.04
pour la CGT Nespresso